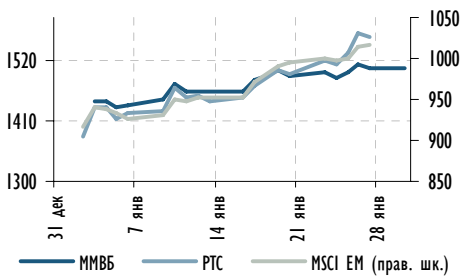




ГАЗПРОМБАНК

Технический монитор рынков и акций от 30 января 2012 г.

Индексы РТС, ММВБ, MSCI EM



Источник: Bloomberg

Темы дня

- ▶ **Индекс ММВБ:** среднесрочный «бычий» тренд начал замедляться; рекомендация – временно ЗАКРЫВАТЬ «ЛОНГИ».
- ▶ **Индекс РТС:** краткосрочный тренд завершает разворот вниз; рекомендация – ПРОДАВАТЬ спекулятивно; предварительная техническая цель – 1500 пунктов по шкале РТС.
- ▶ **Газпром:** краткосрочный тренд стал «медвежьим»; рекомендация – ЗАКРЫВАТЬ «ЛОНГИ».
- ▶ **Лукойл:** краткосрочный «медвежий» тренд замедляется; рекомендация – временно БЕЗ ПОЗИЦИИ.
- ▶ **Норильский никель:** краткосрочный повышательный тренд замедляется; рекомендация – ДЕРЖАТЬ «ЛОНГИ»; техническая цель – 6000 руб.
- ▶ **Сбербанк:** краткосрочный тренд стал нейтральным; рекомендация – ДЕРЖАТЬ «ЛОНГИ»; техническая цель – 91,5 руб.

Индекс ММВБ

Тикер	MICEX
Сопrotивление 2	1550,00
Сопrotивление 1	1525,00
Текущая цена	1504,11
Поддержка 1	1350,00
Поддержка 2	1242,75
Техническая цель	Пересмотр
Рекомендация	ЗАКРЫВАТЬ «ЛОНГИ»

Индекс ММВБ: среднесрочный «бычий» тренд начал замедляться

Комментарий: Среднесрочный тренд в индексе по-прежнему остаётся повышательным: медленная адаптивная линия тренда SATL растёт выше линии динамической поддержки RSTL, однако медленный момент STLM сформировал свой локальный максимум на положительной территории, что указывает на начало замедления тренда.

В то же время составной волновой цикл RBCI по-прежнему находится в фазе падения в умеренно перепроданной области на фоне «медвежьей» дивергенции относительно быстрого тренда FATL, что негативно.

Индекс ММВБ, дневные индикаторы AT&CF-метода (см. приложение): характеристика среднесрочных трендов и циклов по состоянию на 30.01.2012 10:30



Источник: Bloomberg, оценки Газпромбанка

Рекомендации: Мы рекомендуем временно ЗАКРЫВАТЬ «ЛОНГИ» на индекс ММВБ.



Индекс РТС

Тикер	RTSI
Сопротивление 2	1604,91
Сопротивление 1	1567,21
Текущая цена	1553,47
Поддержка 1	1435,00
Поддержка 2	1400,00
Техническая цель	1500,00
Рекомендация	ПРОДАВАТЬ

Индекс РТС: краткосрочный тренд завершает разворот вниз

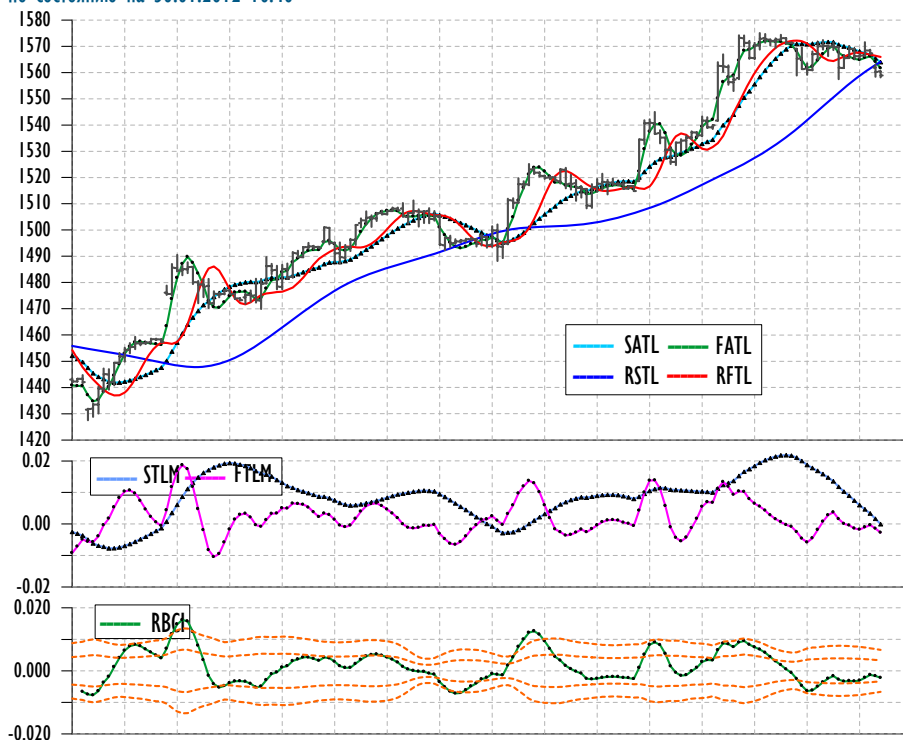
Комментарий: Краткосрочный тренд в индексе завершает разворот вниз: медленная адаптивная линия тренда SATL пересекает линию динамической поддержки RSTL сверху вниз, что указывает на успешное завершение разворота тренда.

В то же время опережающий индикатор STLM продолжает почти линейно падать и уже достиг отрицательной территории, что говорит об установлении новой краткосрочной понижательной тенденции.

Составной волновой цикл RBCI сформировал свой новый локальный максимум вблизи нулевой отметки и сейчас находится в фазе падения в тандеме с линией SATL, что негативно.

Мы полагаем, что понижательная коррекция в индексе РТС может продолжиться, а технические предпосылки для продолжения игры на повышение временно исчезли.

Индекс РТС, часовые индикаторы AT&CF-метода: характеристика краткосрочных трендов и циклов по состоянию на 30.01.2012 10:40



Источник: Bloomberg, оценки Газпромбанка

Рекомендации: Мы рекомендуем ЗАКРЫВАТЬ «ЛОНГИ» и одновременно ПРОДАВАТЬ индекс РТС спекулятивно. Предварительная техническая цель - 1500 пунктов по шкале РТС.



Газпром

Тикер	GAZP RX
Сопrotивление 2	193,48 руб.
Сопrotивление 1	190,24 руб.
Текущая цена	182,47 руб.
Поддержка 1	182,00 руб.
Поддержка 2	178,00 руб.
Техническая цель	Пересмотр
Рекомендация	ЗАКРЫВАТЬ «ЛОНГИ»

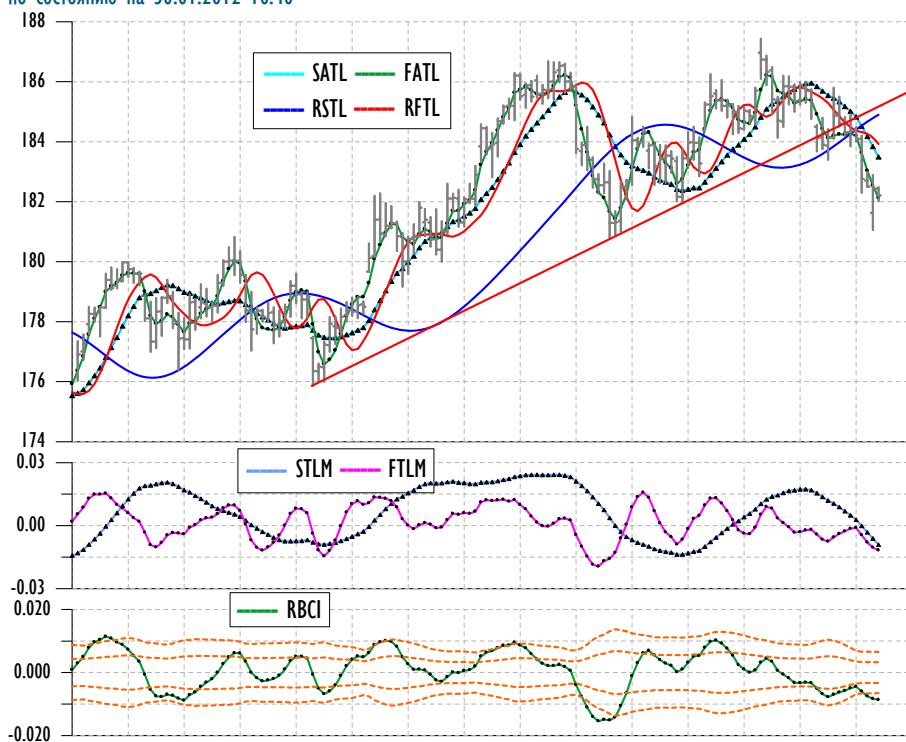
Газпром: краткосрочный тренд стал «медвежьим»

Комментарий: Краткосрочный тренд в акциях Газпрома стал понижательным: медленная адаптивная линия тренда SATL падает ниже медленной опорной линии тренда RSTL.

Индикатор медленного момента тренда STLM тоже снижается на отрицательной территории, что указывает на ускорение нового краткосрочного «медвежьего» тренда.

В то же время составной волновой цикл RBCI находится в фазе падения в сильно перепроданной области, что негативно.

Газпром, часовые индикаторы AT&CF-метода: характеристика краткосрочных трендов и циклов по состоянию на 30.01.2012 10:40



Источник: Bloomberg, оценки Газпромбанка

Рекомендации: Мы рекомендуем ЗАКРЫВАТЬ «ЛОНГИ» в акциях Газпрома.



Лукойл

Тикер	LKOH RX
Сопrotивление 2	1900,00 руб.
Сопrotивление 1	1827,00 руб.
Текущая цена	1767,20 руб.
Поддержка 1	1762,00 руб.
Поддержка 2	1700,00 руб.
Техническая цель	Пересмотр
Рекомендация	БЕЗ ПОЗИЦИИ

Лукойл: краткосрочный «медвежий» тренд замедляется

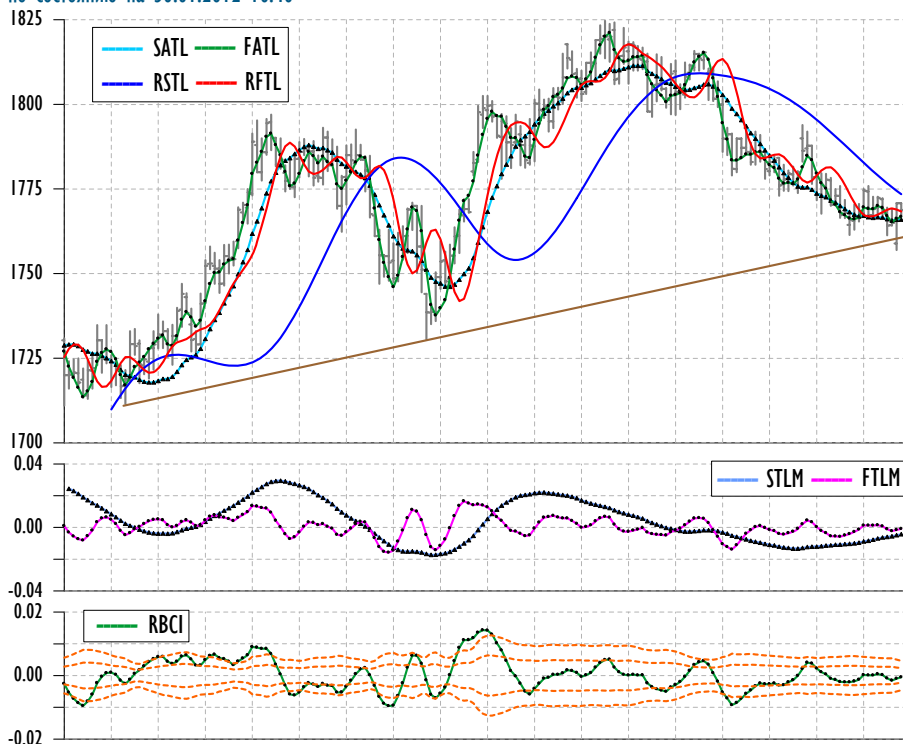
Комментарий: Краткосрочный тренд на рынке акций Лукойла остаётся понижательным: медленная адаптивная линия тренда SATL падает ниже линии динамического сопротивления RSTL в тандеме с ней.

В то же время опережающий индикатор STLM сейчас растёт в области отрицательных значений, что говорит о замедлении краткосрочного «медвежьего» тренда.

В то же время составной волновой цикл RBCI пока находится в фазе роста в нейтральной области, что может вызвать отскок котировок.

Мы полагаем, что технического сигнала для покупки акций Лукойла пока не появилось.

Лукойл, часовые индикаторы AT&CF-метода: характеристика краткосрочных трендов и циклов по состоянию на 30.01.2012 10:40



Источник: Bloomberg, оценки Газпромбанка

Рекомендации: Мы рекомендуем временно находиться БЕЗ ПОЗИЦИИ в акциях Лукойла.



Норильский никель

Тикер	GMKN RX
Сопrotивление 2	6000,00 руб.
Сопrotивление 1	5900,00 руб.
Текущая цена	5797,00 руб.
Поддержка 1	5000,00 руб.
Поддержка 2	4560,00 руб.
Техническая цель	6000,00 руб.
Рекомендация	ДЕРЖАТЬ «ЛОНГИ»

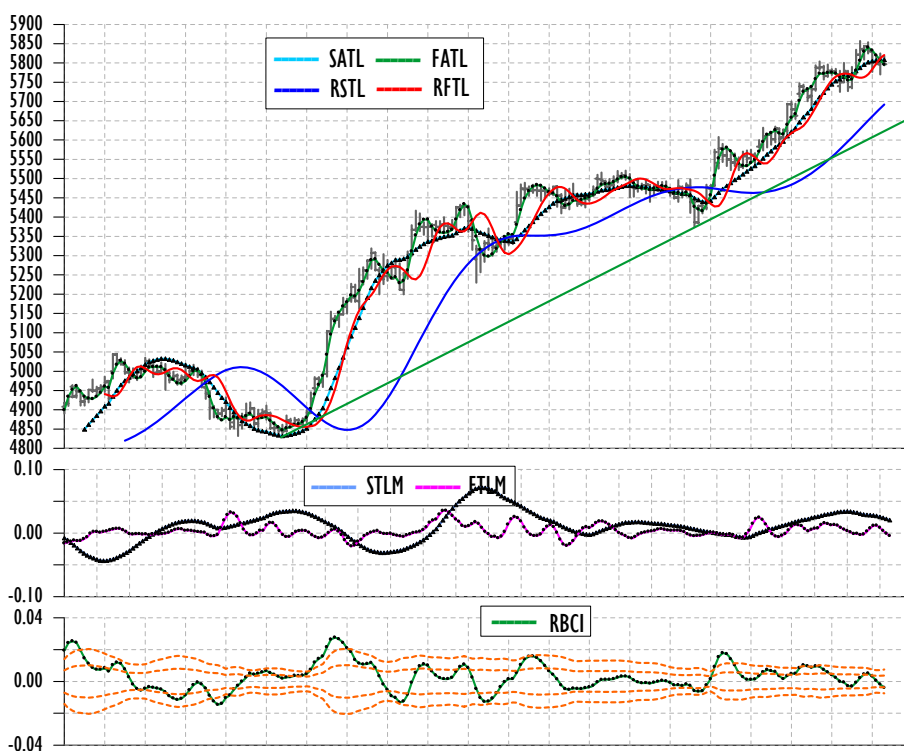
Норильский никель: краткосрочный повышательный тренд замедляется

Комментарий: Краткосрочный повышательный тренд в акциях ГМК «Норильский никель» стал замедляться: медленная адаптивная линия тренда SATL направлена вверх над опорной линией тренда RSTL в тандеме с ней.

В то же время линия медленного момента STLM падает на положительной территории, что говорит о замедлении краткосрочной повышательной тенденции.

Составной волновой цикл RBCI падает в умеренно перепроданной области, что может послужить триггером для начала понижательной коррекции.

ГМК «Норильский никель», часовые индикаторы AT&CF-метода: характеристика краткосрочных трендов и циклов по состоянию на 30.01.2012 10:40



Источник: Bloomberg, оценки Газпромбанка

Рекомендации: Мы рекомендуем ДЕРЖАТЬ «ЛОНГИ» в акциях ГМК «Норильский никель». Техническая цель – 6000 руб.

**Сбербанк: краткосрочный тренд стал нейтральным****Сбербанк**

Тикер	SBER RX
Сопrotивление 2	91,50 руб.
Сопrotивление 1	90,00 руб.
Текущая цена	89,90 руб.
Поддержка 1	84,00 руб.
Поддержка 2	82,25 руб.
Техническая цель	91,50 руб.
Рекомендация	ДЕРЖАТЬ «ЛОНГИ»

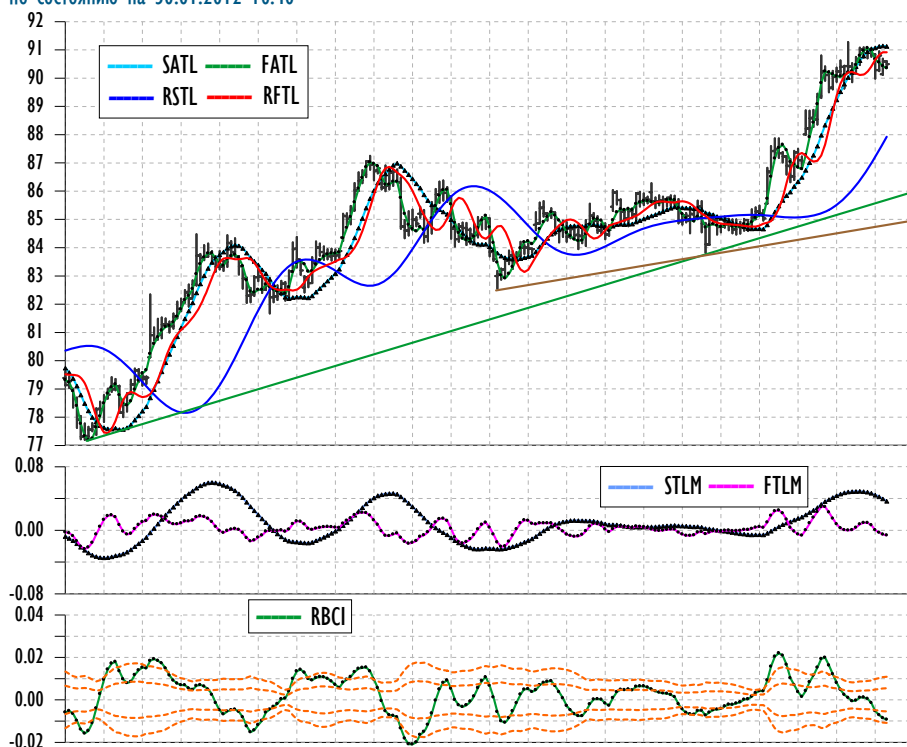
Комментарий: Как показано на рисунке, краткосрочный тренд на рынке акций Сбербанка стал нейтральным: медленная адаптивная линия тренда SATL направлена вбок над линией динамической поддержки RSTL, которая пока растёт.

Опережающий индикатор STLM снижается на положительной территории, что подтверждает факт консолидации в ходе развития новой краткосрочной повышательной тенденции на рынке акций Сбербанка.

В то же время составной волновой цикл RBCI сформировал свой новый «гребень» в нейтральной области и сейчас находится в фазе падения в умеренно перепроданной области, приближаясь к своему локальному минимуму.

Мы полагаем, что технические предпосылки для закрытия длинных позиций пока не исчезли.

Сбербанк, часовые индикаторы AT&CF-метода: характеристика краткосрочных трендов и циклов по состоянию на 30.01.2012 10:40



Источник: Bloomberg, оценки Газпромбанка

Рекомендации: Мы рекомендуем ДЕРЖАТЬ «ЛОНГИ» в акциях Сбербанка. Техническая цель – 91,5 руб. за бумагу.



Приложение: базовый набор индикаторов AT&CF-метода

На всех приведённых выше иллюстрациях использовались следующие технические индикаторы:

- ▶ **FATL (Fast Adaptive Trend Line)** – «быстрая» адаптивная линия тренда, значения которой вычисляются с использованием цифрового фильтра низкой частоты ФНЧ-1 с периодом отсечки 10 баров.
- ▶ **SATL (Slow Adaptive Trend Line)** – «медленная» адаптивная линия тренда, значения которой вычисляются с использованием цифрового фильтра низкой частоты ФНЧ-2 с периодом отсечки 42 бара.
- ▶ **RFTL (Reference Fast Trend Line)** – эталонная или опорная «быстрая» линия тренда является откликом цифрового фильтра ФНЧ-1 на дискретный входной ряд, на выходе которого поставлена линия задержки, равная 5 барам. Из-за своей схожести с простой скользящей средней, иногда мы будем называть ее «быстрой» адаптивной скользящей средней (АМА).
- ▶ **RSTL (Reference Slow Trend Line)** – эталонная или опорная «медленная» линия тренда откликом цифрового фильтра ФНЧ-2 на дискретный входной ряд, на выходе которого поставлена линия задержки, равная 21 бару. Иногда мы будем называть ее «медленной» адаптивной скользящей средней (АМА).
- ▶ **FTLM (Fast Trend Line Momentum)** – «быстрый» опережающий индикатор, который показывает темп изменения «быстрой» линии тренда FATL. Индикатор FTLM = FATL - RFTL.
- ▶ **STLM (Slow Trend Line Momentum)** – основной «медленный» опережающий индикатор, который показывает темп изменения «медленной» линии тренда SATL. Индикатор STLM = SATL - RSTL.
- ▶ **RBCI (Range-Bound Channel Index)** – ограниченный по полосе индекс канала, который вычисляется с помощью цифрового полосового фильтра ПФ с периодами отсечки 10 и 42 бара. Индикатор RBCI = FATL - SATL. Иногда мы будем называть его просто составным волновым циклом (Composite Wave Cycle, CWC), по той причине, что по своей физической сути он является простой суммой рыночных циклов в заданном диапазоне периодов. Волатильность циклов оценивается с помощью уровня σ («сигма»), представляющего собой среднее значение пульсирующей амплитуды цикла на интервале 21 бар. Обычно на всех наших графиках мы наносим четыре уровня волатильности: -2σ , $-\sigma$, $+\sigma$ и $+2\sigma$.
- ▶ Для более детального ознакомления с методом достаточно в любом браузере в разделе «Поиск» ввести ключевое слово «AT&CF».

Газпромбанк

117420, г. Москва, ул. Наметкина, 16, стр. 1
(Офис: ул. Новочеремушкинская, 63)

Департамент анализа рыночной конъюнктуры

Андрей Богданов

Вице-президент — Начальник департамента

+7 (495) 988 23 44

Andrei.Bogdanov@gazprombank.ru

Управление анализа фондового рынка

Стратегия на фондовом рынке

Андрей Богданов

Анна Богдюкевич

+7 (495) 983 18 00, доб. 54085

Металлургия

Наталья Шевелева

+7 (495) 983 18 00, доб. 21448

Сергей Канин

+7 (495) 988 24 06

Химическая промышленность

Алексей Астапов

+7 (495) 428 49 33

Технический анализ рынков и акций

Владимир Кравчук, к. ф.-м. н

+7 (495) 983 18 00, доб. 21479

Банковский сектор

Андрей Кляпко

+7 (495) 983 18 00, доб. 21401

Макроэкономика

Анна Богдюкевич

+7 (495) 983 18 00, доб. 54085

Транспорт и машиностроение

Алексей Астапов

+7 (495) 428 49 33

Нефть и газ

Иван Хромушин

+7 (495) 980 43 89

Александр Назаров

+7 (495) 980 43 81

Электроэнергетика

Дмитрий Котляров

+7 (495) 913 78 26

Телекоммуникации и медиа

Андрей Богданов

+7 (495) 988 23 44

Анна Курбатова

+7 (495) 913 78 85

Управление анализа инструментов с фиксированной доходностью

Алексей Дёвкин, CFA

Начальник управления

+7 (495) 980 43 10

Alexey.Demkin@gazprombank.ru

Стратегия

Алексей Михайлов

+7 (495) 983 18 00, доб. 29014

Кредитный анализ

Яков Яковлев

+7 (495) 988 24 92

Юрий Тулинов

+7 (495) 983 18 00, доб. 21417

Редакторская группа

Михаил Сиделёв

+7 (495) 983 18 00, доб. 54084

Татьяна Андриевская

+7 (495) 287 62 78

Департамент рынков фондового капитала

Константин Шапшаров

Начальник департамента

+7 (495) 983 18 11

Konstantin.Shapsharov@gazprombank.ru

Департамент инструментов долгового рынка

Павел Исаев

Начальник департамента

+7 (495) 980 41 34

Pavel.Isaev@gazprombank.ru

Управление торговли и продаж инструментов фондового рынка

Продажи

Мария Братчикова

+7 (495) 988 24 03

Артем Спасский

+7 (495) 989 91 20

Светлана Голодикина

+7 (495) 988 23 75

Трейдинг

Александр Питалефф

+7 (495) 988 24 10

Денис Войников

+7 (495) 983 74 19

Антон Жуков

+7 (495) 988 24 11

Управление рынков заемного капитала

Игорь Ешков

Начальник управления

+7 (495) 913 74 44

Управление торговли и продаж долговых инструментов

Андрей Мионов

Начальник управления

+7 (495) 428 23 66

Управление рынков фондового капитала

Алексей Семенов, CFA

Начальник управления

+7 (495) 989 91 34

Продажи

Илья Ремизов

+7 (495) 983 18 80

Дмитрий Кузнецов

+7 (495) 428 49 80

Вера Ярышкина

+7 (495) 980 41 82

Себастьян де Принсак

+7 (495) 989 91 28

Роберто Пещименти

+7 (495) 989 91 27

Трейдинг

Елена Капица

+7 (495) 988 23 73

Дмитрий Рябчук

+7 (495) 719 17 74

Управление электронной торговли

Максим Малетин

Начальник управления

+7 (495) 983 18 59

broker@gazprombank.ru

Продажи

Александр Лежнин

+7 (495) 988 23 74

Анна Нифанова

+7 (495) 983 18 00, доб. 21455

Дмитрий Лапин

+7 (495) 428 50 74

Александр Погодин

+7 (495) 989 91 35

Трейдинг +7 (800) 200 70 88

Денис Филиппов

+7 (495) 428 49 64

Дамир Терентьев

+7 (495) 983 18 89

Тимур Зубайраев, CFA

+7 (495) 913 78 57

Владимир Красов

+7 (495) 719 19 20

Copyright © 2003 — 2012. «Газпромбанк» (Открытое акционерное общество). Все права защищены

Данный отчет подготовлен аналитиками «Газпромбанка» (Открытого акционерного общества) (далее — ГПБ (ОАО)) на основе публичных источников, заслуживающих, на наш взгляд, доверия, однако проверка представленных в этих источниках данных нами не проводилась. За исключением информации, касающейся непосредственно ГПБ (ОАО), последний не несет ответственности за точность и полноту информации, содержащейся в отчете. Представленные в отчете мнения и суждения отражают только личную точку зрения аналитиков относительно описываемых событий и анализируемых ситуаций. Они не обязательно отражают мнение ГПБ (ОАО) и могут изменяться без предупреждения, в том числе в связи с появлением новых корпоративных и рыночных данных. ГПБ (ОАО) не обязан обновлять, изменять или дополнять данный отчет или уведомлять кого-либо об этом. Финансовые инструменты, упоминаемые в данном отчете, могут быть не подходящими инструментами инвестирования для определенных инвесторов. Отчет не может являться единственным основанием для принятия инвестиционных решений. Инвесторы должны принимать инвестиционные решения самостоятельно, привлекая для этих целей собственных независимых консультантов, если сочтут это необходимым, и руководствоваться интересами и задачами. Авторы не берут на себя ответственность за действия, предпринятые на основе изложенной в этом отчете информации.

Информация, содержащаяся в данном отчете или приложениях к нему, не является предложением об оказании услуг, не может рассматриваться как оферта, приглашение делать коммерческие предложения или реклама, если иное прямо не указано в настоящем отчете или приложениях к нему.