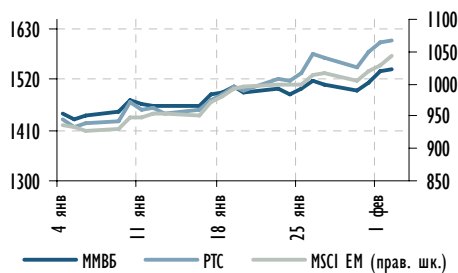




Технический монитор рынков и акций от 3 февраля 2012 г.

Индексы РТС, ММВБ, MSCI EM



Источник: Bloomberg

Темы дня

- ▶ **Индекс ММВБ:** среднесрочный тренд продолжает замедляться; рекомендация – БЕЗ ДЛИННОЙ ПОЗИЦИИ.
- ▶ **Индекс РТС:** краткосрочный тренд стал нейтральным; рекомендация – временно БЕЗ ПОЗИЦИИ.
- ▶ **Газпром:** ожидая выхода из торгового коридора вверх; рекомендация – ПОКУПАТЬ спекулятивно; предварительная техническая цель – 190 руб. за акцию.
- ▶ **Лукойл:** двойная «медвежья» дивергенция; рекомендация – ДЕРЖАТЬ «ШОРТЫ»; техническая цель – 1725 руб. за бумагу.
- ▶ **Норильский никель:** готовимся к короткой продаже; рекомендация – временно БЕЗ ПОЗИЦИИ.
- ▶ **Сбербанк:** повышательный ценовой разрыв пока остаётся незаполненным; рекомендация – временно БЕЗ ПОЗИЦИИ.

Индекс ММВБ

Тикер	MICEX
Сопротивление 2	1600,00
Сопротивление 1	1550,00
Текущая цена	1542,14
Поддержка 1	1400,00
Поддержка 2	1350,00
Техническая цель	Пересмотр
Рекомендация	БЕЗ ПОЗИЦИИ

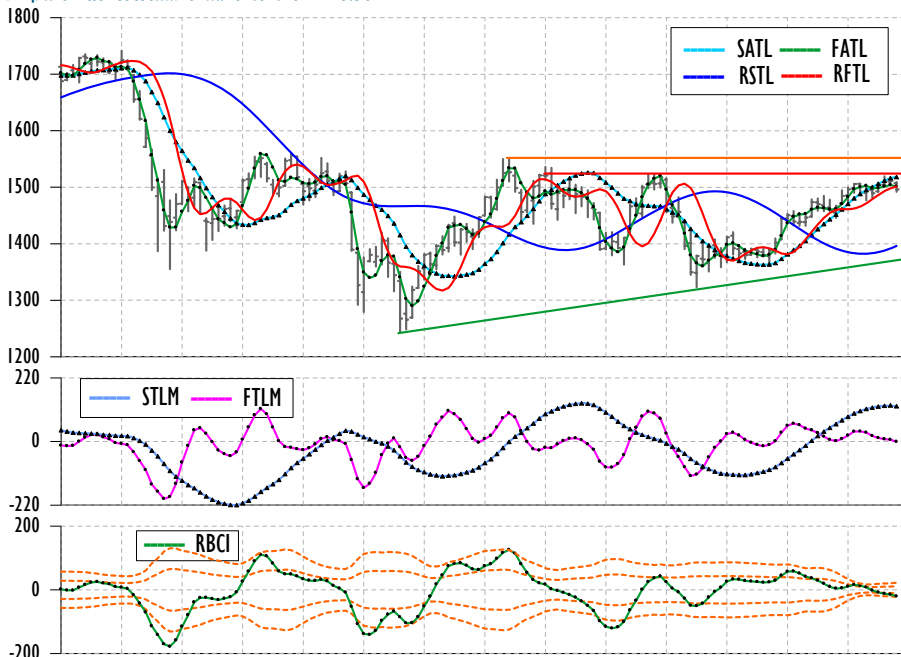
Индекс ММВБ: среднесрочный тренд продолжает замедляться

Комментарий: Среднесрочный повышательный тренд в индексе замедляется: медленная адаптивная линия тренда SATL пока растёт выше линии динамической поддержки RSTL, однако медленный момент STLM уже сформировал свой локальный максимум на положительной территории, что указывает на начало снижения темпов тренда.

В то же время составной волновой цикл RBCI по-прежнему находится в фазе падения в сильно перепроданной области на фоне низкой волатильности цикла.

Мы полагаем, что при данной технической картинке надо следовать поговорке: «кэш – это золото».

Индекс ММВБ, дневные индикаторы AT&CF-метода (см. приложение): характеристика среднесрочных трендов и циклов по состоянию на 02.02.2012 18:50



Источник: Bloomberg, оценки Газпромбанка

Рекомендации: Мы рекомендуем временно находиться БЕЗ ДЛИННОЙ ПОЗИЦИИ на индекс ММВБ.



Индекс РТС

Тикер	RTSI
Сопrotивление 2	1628,33
Сопrotивление 1	1603,80
Текущая цена	1604,88
Поддержка 1	1508,13
Поддержка 2	1459,34
Техническая цель	Пересмотр
Рекомендация	БЕЗ ПОЗИЦИИ

Индекс РТС: краткосрочный тренд стал нейтральным

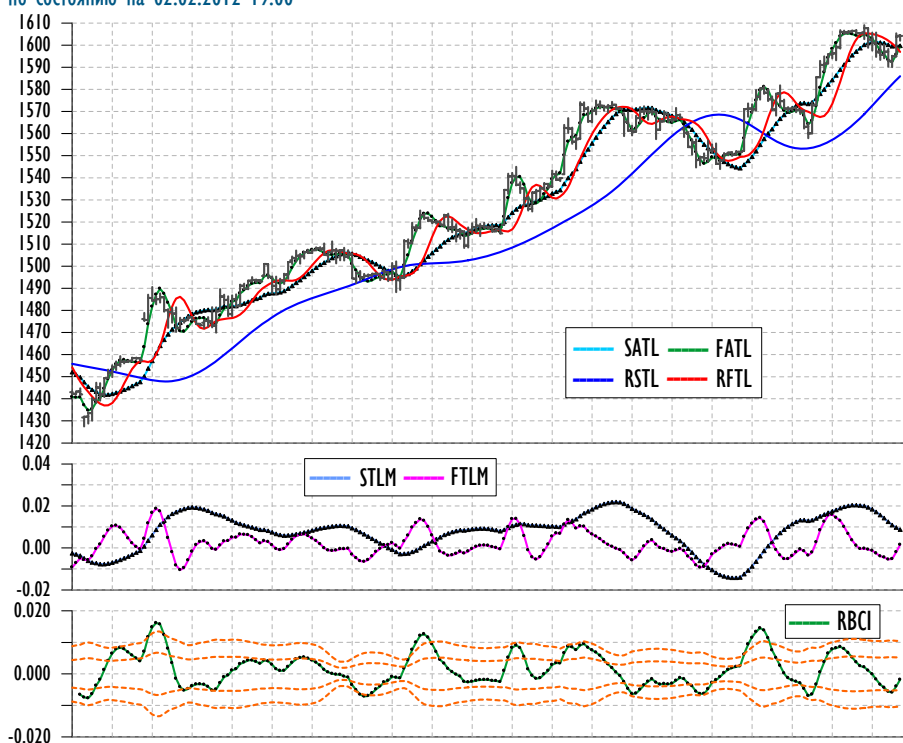
Комментарий: Краткосрочный тренд в индексе стал нейтральным: медленная адаптивная линия тренда SATL направлена вбок над линией динамической поддержки RSTL.

В то же время опережающий индикатор STLM начал снижаться на положительной территории, что подтверждает присутствие краткосрочного бокового тренда на рынке РТС.

Составной волновой цикл RBCI сформировал свой новый локальный минимум в умеренно перепроданной области и сейчас пока находится в фазе роста вблизи нулевой отметки, что способствует возвращению краткосрочной повышательной тенденции на рынок.

Мы полагаем, что некоторый технический потенциал роста индекса пока сохраняется, но покупать лучше после значимой коррекции в сторону понижения.

Индекс РТС, часовые индикаторы AT&CF-метода: характеристика краткосрочных трендов и циклов по состоянию на 02.02.2012 19:00



Источник: Bloomberg, оценки Газпромбанка

Рекомендации: Мы рекомендуем временно находиться БЕЗ ПОЗИЦИИ на индекс РТС.



Газпром

Тикер	GAZP RX
Сопrotивление 2	190,24 руб.
Сопrotивление 1	187,43 руб.
Текущая цена	187,35 руб.
Поддержка 1	181,00 руб.
Поддержка 2	178,00 руб.
Техническая цель	190,00 руб.
Рекомендация	ПОКУПАТЬ

Газпром: ожидая выхода из торгового коридора вверх

Комментарий: Краткосрочный тренд в акциях Газпрома остаётся повышательным: медленная адаптивная линия тренда SATL растёт выше медленной опорной линии тренда RSTL в тандеме с ней.

Индикатор медленного момента тренда STLM начал формировать «плато» на положительной территории, что указывает на устойчивость нового краткосрочного «бычьего» тренда.

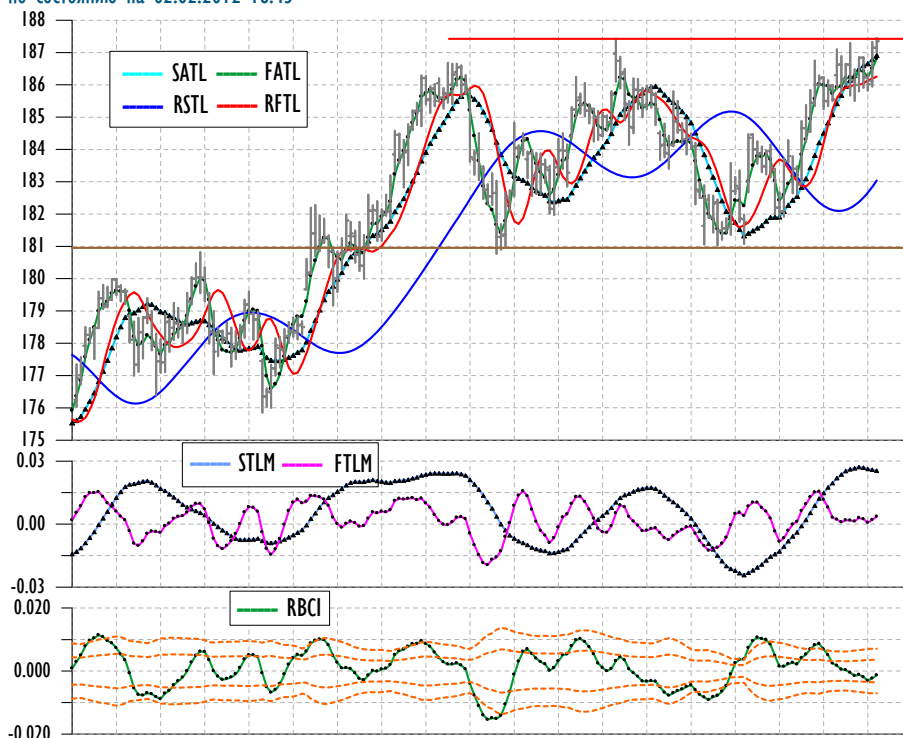
В то же время составной волновой цикл RBCI уже сформировал свою новую «впадину» в нейтральной области на отрицательной территории и возобновил фазу роста в тандеме с медленной адаптивной линией тренда SATL, что надо рассматривать как позитивный технический сигнал.

Кроме того, с позиции графического ТА цена бумаги находится вблизи верхней границы торгового коридора, показанного на рисунке.

На наш взгляд, на рынке создались технические предпосылки для прорыва этого уровня сопротивления вверх.

В то же время нельзя исключить формирования технической модели перелома тенденции «тройная вершина», поэтому рекомендованная ниже техническая покупка бумаги носит спекулятивный характер.

Газпром, часовые индикаторы AT&CF-метода: характеристика краткосрочных трендов и циклов по состоянию на 02.02.2012 18:45



Источник: Bloomberg, оценки Газпромбанка

Рекомендации: Мы рекомендуем ПОКУПАТЬ акции Газпрома спекулятивно. Предварительная техническая цель – 190 руб. за акцию.



Лукойл

Тикер	LKOH RX
Сопrotивление 2	1824,70 руб.
Сопrotивление 1	1800,00 руб.
Текущая цена	1797,50 руб.
Поддержка 1	1762,00 руб.
Поддержка 2	1700,00 руб.
Техническая цель	1725,00 руб.
Рекомендация	ДЕРЖАТЬ «ШОРТЫ»

Лукойл: двойная «медвежья» дивергенция

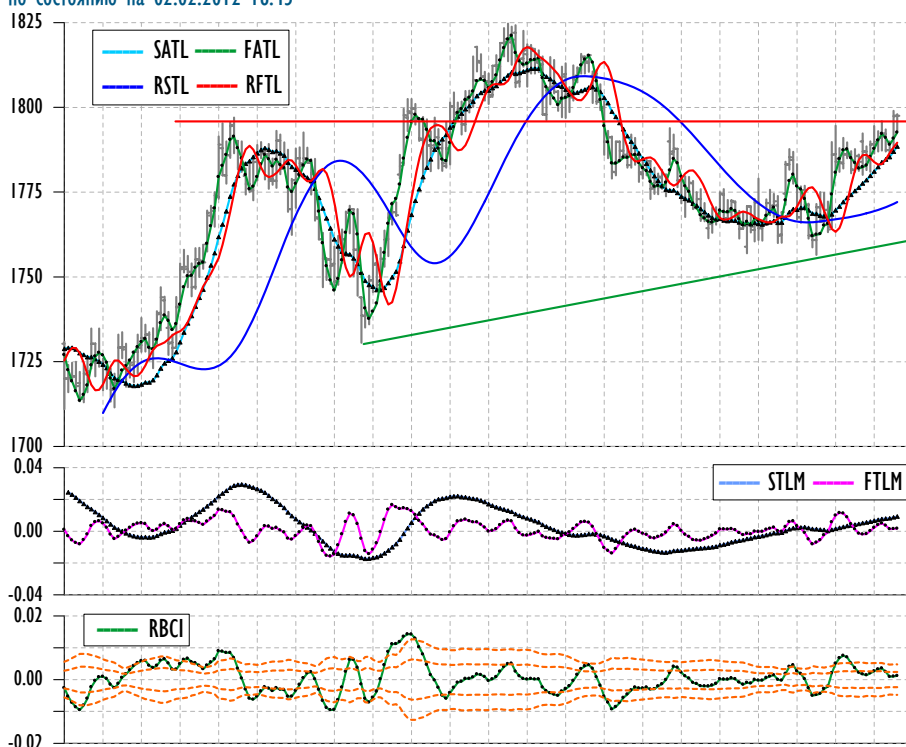
Комментарий: Краткосрочный тренд на рынке акций Лукойла формально остаётся повышательным: медленная адаптивная линия тренда SATL растёт выше линии динамической поддержки RSTL в тандеме с ней.

В то же время линия медленного момента STLM продолжает медленно расти в области положительных значений, однако её абсолютное значение остаётся достаточно малым, что указывает на некоторое ускорение краткосрочного «бычьего» тренда.

В то же время осциллятор RBCI консолидируется вблизи нулевого уровня, а между его максимумами и максимумами на линии «быстрого» тренда наблюдается двойная «медвежья» дивергенция, что негативно.

Мы полагаем, что ликвидировать короткие позиции на фоне двойной «медвежьей» дивергенции не следует.

Лукойл, часовые индикаторы AT&CF-метода: характеристика краткосрочных трендов и циклов по состоянию на 02.02.2012 18:45



Источник: Bloomberg, оценки Газпромбанка

Рекомендации: Мы рекомендуем ДЕРЖАТЬ «ШОРТЫ» в акциях Лукойла. Техническая цель – 1725 руб.



Норильский никель: готовимся к короткой продаже

Норильский никель

Тикер	GMKN RX
Сопротивление 2	6000,00 руб.
Сопротивление 1	5900,00 руб.
Текущая цена	5773,00 руб.
Поддерж а 1	5000,00 руб.
Поддержка 2	4560,00 руб.
Техническая цель	Пересмотр
Рекомендация	БЕЗ ПОЗИЦИИ

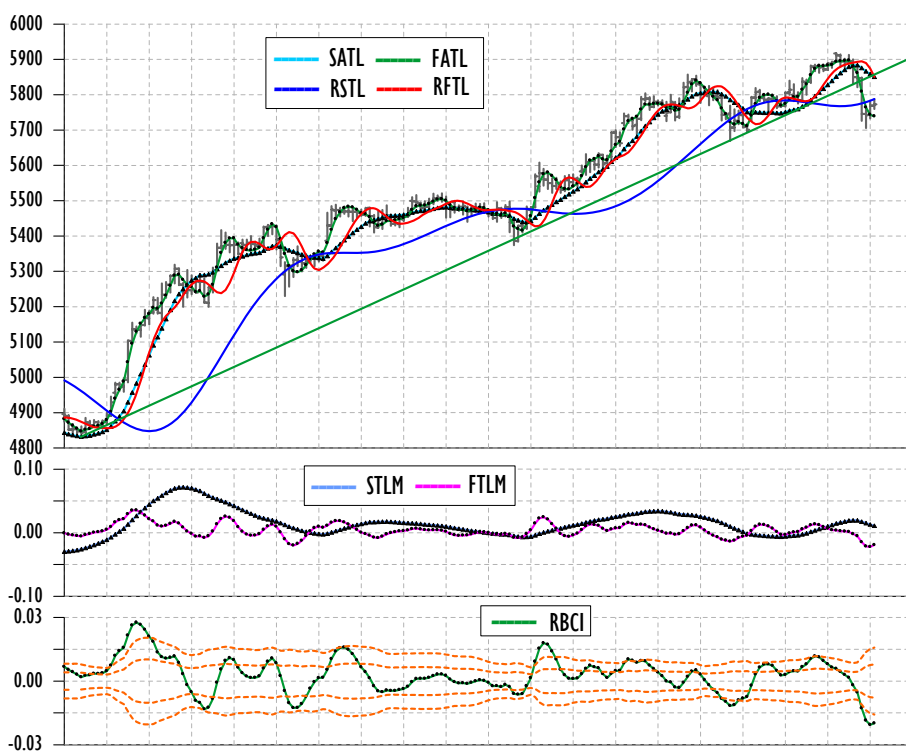
Комментарий: Краткосрочный тренд в акциях ГМК «Норильский никель» сдвигается вниз: медленная адаптивная линия тренда SATL падает над медленной опорной линией тренда RSTL, быстро приближаясь к ней.

В то же время линия медленного момента STLM продолжает снижаться на положительной территории, а между максимумами на линиях SATL и STLM наблюдается «медвежья» дивергенция, которая должна сработать при приближении к нулевому уровню.

Составной волновой цикл RBCI достиг сильно перепроданной области, что на фоне сдвигающегося вниз тренда является индикатором возрастающего давления продавцов. В данной ситуации сильная краткосрочная перепроданность рынка не является «бычьим» сигналом.

Мы полагаем, что следует дождаться окончательного разворота краткосрочного тренда вниз (кроссинг линий SATL и RSTL) и начинать продавать бумагу.

ГМК «Норильский никель», часовые индикаторы AT&CF-метода: характеристика краткосрочных трендов и циклов по состоянию на 02.02.2012 18:45



Источник: Bloomberg, оценки Газпромбанка

Рекомендации: Мы рекомендуем временно находиться БЕЗ ПОЗИЦИИ в акциях ГМК «Норильский никель», но быть готовым к открытию коротких позиций.

**Сбербанк: повышательный ценовой разрыв пока остаётся незаполненным****Сбербанк**

Тикер	SBER RX
Сопrotивление 2	96,00 руб.
Сопrotивление 1	94,00 руб.
Текущая цена	92,62 руб.
Поддержка 1	91,50 руб.
Поддержка 2	90,00 руб.
Техническая цель	Пересмотр
Рекомендация	БЕЗ ПОЗИЦИИ

Комментарий: Как показано на рисунке, краткосрочный тренд на рынке акций Сбербанка пока остаётся повышательным: медленная адаптивная линия тренда SATL направлена вверх над медленной линией динамического сопротивления RSTL.

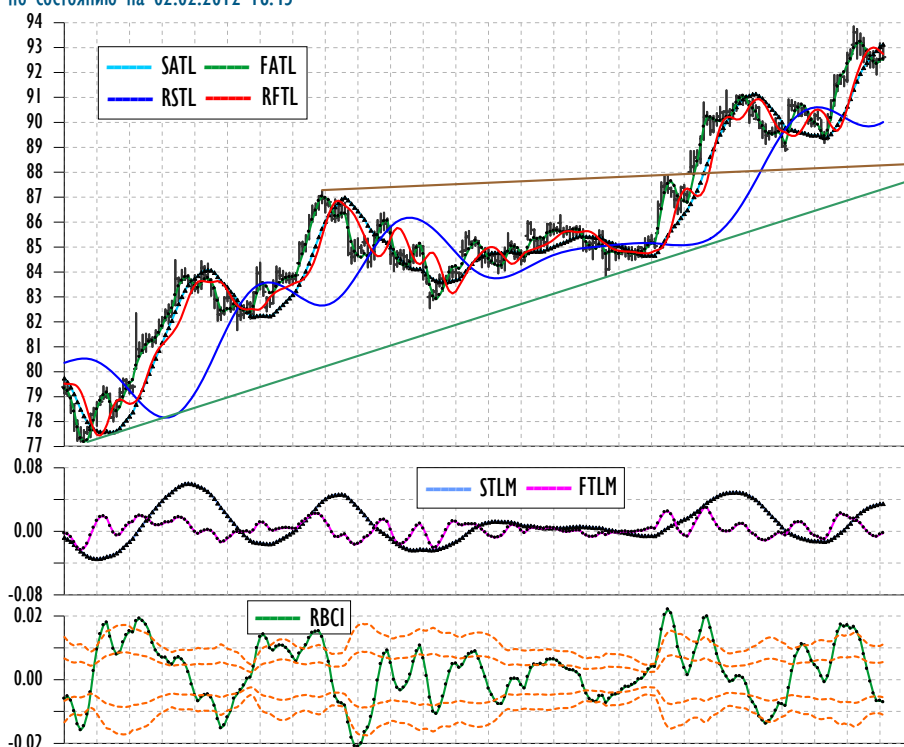
Опережающий индикатор STLM приближается к своему локальному максимуму на положительной территории, что указывает на скорое начало замедления краткосрочной повышательной тенденции на рынке акций Сбербанка.

Дополнительный аргумент в пользу воздержания от покупок данной бумаги на текущем ценовом уровне – сильная «медвежья» дивергенция между техническими индикаторами SATL и STLM.

В то же время составной волновой цикл RBCI сформировал свой новый «гребень» в экстремально перекупленной области (выше уровня $+2\sigma$) и сейчас находится в фазе падения в умеренно перепроданной области, что негативно.

Мы полагаем, что цена акции должна заполнить показанный на рисунке повышательный ценовой разрыв (гэп), появление которого сопровождалось прорывом выше верхней границы диагонального треугольника.

Сбербанк, часовые индикаторы AT&CF-метода: характеристика краткосрочных трендов и циклов по состоянию на 02.02.2012 18:45



Источник: Bloomberg, оценки Газпромбанка

Рекомендации: Мы рекомендуем временно находиться БЕЗ ПОЗИЦИИ в акциях Сбербанка.



Приложение: базовый набор индикаторов AT&CF-метода

На всех приведённых выше иллюстрациях использовались следующие технические индикаторы:

- ▶ **FATL (Fast Adaptive Trend Line)** – «быстрая» адаптивная линия тренда, значения которой вычисляются с использованием цифрового фильтра низкой частоты ФНЧ-1 с периодом отсечки 10 баров.
- ▶ **SATL (Slow Adaptive Trend Line)** – «медленная» адаптивная линия тренда, значения которой вычисляются с использованием цифрового фильтра низкой частоты ФНЧ-2 с периодом отсечки 42 бара.
- ▶ **RFTL (Reference Fast Trend Line)** – эталонная или опорная «быстрая» линия тренда является откликом цифрового фильтра ФНЧ-1 на дискретный входной ряд, на выходе которого поставлена линия задержки, равная 5 барам. Из-за своей схожести с простой скользящей средней, иногда мы будем называть ее «быстрой» адаптивной скользящей средней (АМА).
- ▶ **RSTL (Reference Slow Trend Line)** – эталонная или опорная «медленная» линия тренда откликом цифрового фильтра ФНЧ-2 на дискретный входной ряд, на выходе которого поставлена линия задержки, равная 21 бару. Иногда мы будем называть ее «медленной» адаптивной скользящей средней (АМА).
- ▶ **FTLM (Fast Trend Line Momentum)** – «быстрый» опережающий индикатор, который показывает темп изменения «быстрой» линии тренда FATL. Индикатор FTLM = FATL - RFTL.
- ▶ **STLM (Slow Trend Line Momentum)** – основной «медленный» опережающий индикатор, который показывает темп изменения «медленной» линии тренда SATL. Индикатор STLM = SATL - RSTL.
- ▶ **RBCI (Range-Bound Channel Index)** – ограниченный по полосе индекс канала, который вычисляется с помощью цифрового полосового фильтра ПФ с периодами отсечки 10 и 42 бара. Индикатор RBCI = FATL - SATL. Иногда мы будем называть его просто составным волновым циклом (Composite Wave Cycle, CWC), по той причине, что по своей физической сути он является простой суммой рыночных циклов в заданном диапазоне периодов. Волатильность циклов оценивается с помощью уровня σ («сигма»), представляющего собой среднее значение пульсирующей амплитуды цикла на интервале 21 бар. Обычно на всех наших графиках мы наносим четыре уровня волатильности: -2σ , $-\sigma$, $+\sigma$ и $+2\sigma$.
- ▶ Для более детального ознакомления с методом достаточно в любом браузере в разделе «Поиск» ввести ключевое слово «AT&CF».

Газпромбанк

117420, г. Москва, ул. Наметкина, 16, стр. 1
(Офис: ул. Новочеремушкинская, 63)

Департамент анализа рыночной конъюнктуры

Андрей Богданов

Вице-президент — Начальник департамента

+7 (495) 988 23 44

Andrei.Bogdanov@gazprombank.ru

Управление анализа фондового рынка

Стратегия на фондовом рынке

Андрей Богданов

Анна Богдюкевич

+7 (495) 983 18 00, доб. 54085

Металлургия

Наталья Шевелева

+7 (495) 983 18 00, доб. 21448

Сергей Канин

+7 (495) 988 24 06

Химическая промышленность

Алексей Астапов

+7 (495) 428 49 33

Технический анализ рынков и акций

Владимир Кравчук, к. ф.-м. н

+7 (495) 983 18 00, доб. 21479

Банковский сектор

Андрей Кляпко

+7 (495) 983 18 00, доб. 21401

Макроэкономика

Анна Богдюкевич

+7 (495) 983 18 00, доб. 54085

Транспорт и машиностроение

Алексей Астапов

+7 (495) 428 49 33

Нефть и газ

Иван Хромушин

+7 (495) 980 43 89

Александр Назаров

+7 (495) 980 43 81

Электроэнергетика

Дмитрий Котляров

+7 (495) 913 78 26

Телекоммуникации и медиа

Андрей Богданов

+7 (495) 988 23 44

Анна Курбатова

+7 (495) 913 78 85

Управление анализа инструментов с фиксированной доходностью

Алексей Дёмкин, CFA

Начальник управления

+7 (495) 980 43 10

Alexey.Demkin@gazprombank.ru

Стратегия

Алексей Михайлов

+7 (495) 983 18 00, доб. 29014

Кредитный анализ

Яков Яковлев

+7 (495) 988 24 92

Юрий Тулинов

+7 (495) 983 18 00, доб. 21417

Редакторская группа

Михаил Сиделёв

+7 (495) 983 18 00, доб. 54084

Татьяна Андриевская

+7 (495) 287 62 78

Департамент рынков фондового капитала

Константин Шапшаров

Управляющий директор - Начальник департамента

+7 (495) 983 18 11

Konstantin.Shapsharov@gazprombank.ru

Управление торговли и продаж инструментов фондового рынка

Продажи

Мария Братчикова

+7 (495) 988 24 03

Артем Спасский

+7 (495) 989 91 20

Светлана Голодикина

+7 (495) 988 23 75

Трейдинг

Александр Питалефф, старший трейдер

+7 (495) 988 24 10

Денис Войничонис

+7 (495) 983 74 19

Антон Жуков

+7 (495) 988 24 11

Департамент инструментов долгового рынка

Павел Исаев

Начальник департамента

+7 (495) 980 41 34

Pavel.Isaev@gazprombank.ru

Управление рынков заемного капитала

Игорь Ешков

Начальник управления

+7 (495) 913 74 44

Управление торговли и продаж долговых инструментов

Андрей Мионов

Начальник управления

+7 (495) 428 23 66

Продажи

Илья Ремизов

+7 (495) 983 18 80

Дмитрий Кузнецов

+7 (495) 428 49 80

Вера Ярышкина

+7 (495) 980 41 82

Себастьян де Принсак

+7 (495) 989 91 28

Роберто Пещименти

+7 (495) 989 91 27

Трейдинг

Елена Капица

+7 (495) 988 23 73

Дмитрий Рябчук

+7 (495) 719 17 74

Управление электронной торговли

Максим Малетин

Начальник управления

+7 (495) 983 18 59

broker@gazprombank.ru

Продажи

Александр Лежнин

+7 (495) 988 23 74

Анна Нифанова

+7 (495) 983 18 00, доб. 21455

Дмитрий Лапин

+7 (495) 428 50 74

Александр Погодин

+7 (495) 989 91 35

Трейдинг +7 (800) 200 70 88

Денис Филиппов

+7 (495) 428 49 64

Дамир Терентьев

+7 (495) 983 18 89

Тимур Зубайраев, CFA

+7 (495) 913 78 57

Владимир Красов

+7 (495) 719 19 20

Copyright © 2003 — 2012. «Газпромбанк» (Открытое акционерное общество). Все права защищены

Данный отчет подготовлен аналитиками «Газпромбанка» (Открытого акционерного общества) (далее — ГПБ (ОАО)) на основе публичных источников, заслуживающих, на наш взгляд, доверия, однако проверка представленных в этих источниках данных нами не проводилась. За исключением информации, касающейся непосредственно ГПБ (ОАО), последний не несет ответственности за точность и полноту информации, содержащейся в отчете. Представленные в отчете мнения и суждения отражают только личную точку зрения аналитиков относительно описываемых событий и анализируемых ситуаций. Они не обязательно отражают мнение ГПБ (ОАО) и могут изменяться без предупреждения, в том числе в связи с появлением новых корпоративных и рыночных данных. ГПБ (ОАО) не обязан обновлять, изменять или дополнять данный отчет или уведомлять кого-либо об этом. Финансовые инструменты, упоминаемые в данном отчете, могут быть не подходящими инструментами инвестирования для определенных инвесторов. Отчет не может являться единственным основанием для принятия инвестиционных решений. Инвесторы должны принимать инвестиционные решения самостоятельно, привлекая для этих целей собственных независимых консультантов, если сочтут это необходимым, и руководствоваться интересами и задачами. Авторы не берут на себя ответственность за действия, предпринятые на основе изложенной в этом отчете информации.

Информация, содержащаяся в данном отчете или приложениях к нему, не является предложением об оказании услуг, не может рассматриваться как оферта, приглашение делать коммерческие предложения или реклама, если иное прямо не указано в настоящем отчете или приложениях к нему.