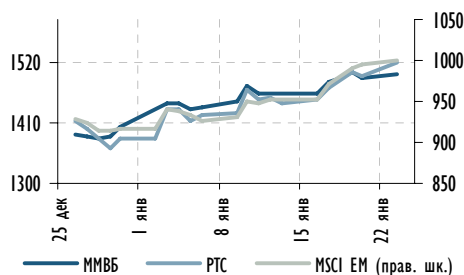




# Технический монитор рынков и акций от 24 января 2012 г.

Индексы РТС, ММВБ, MSCI EM



Источник: Bloomberg

## Темы дня

- ▶ **Индекс ММВБ:** приближается сильное движение; рекомендация – временно БЕЗ ПОЗИЦИИ.
- ▶ **Индекс РТС:** цикл – в сильно перекупленной области; рекомендация – ПРОДАВАТЬ спекулятивно; техническая цель – 1440 пунктов.
- ▶ **Газпром:** краткосрочный тренд стал понижательным; рекомендация – временно БЕЗ ПОЗИЦИИ.
- ▶ **Лукойл:** цикл формирует «гребень» на фоне нейтрального тренда; рекомендация – временно ПРОДАВАТЬ спекулятивно; техническая цель – 1750 руб. за акцию.
- ▶ **Норильский никель:** краткосрочный тренд – нейтральный к повышению; рекомендация – временно БЕЗ ПОЗИЦИИ.
- ▶ **Сбербанк:** краткосрочный тренд завершил разворот вниз; рекомендация – ЗАКРЫВАТЬ «ЛОНГИ».

## Индекс ММВБ

Тикер	MICEX
Сопrotивление 2	1550,00
Сопrotивление 1	1525,00
Текущая цена	1499,39
Поддержка 1	1350,00
Поддержка 2	1242,75
Техническая цель	Пересмотр
Рекомендация	БЕЗ ПОЗИЦИИ

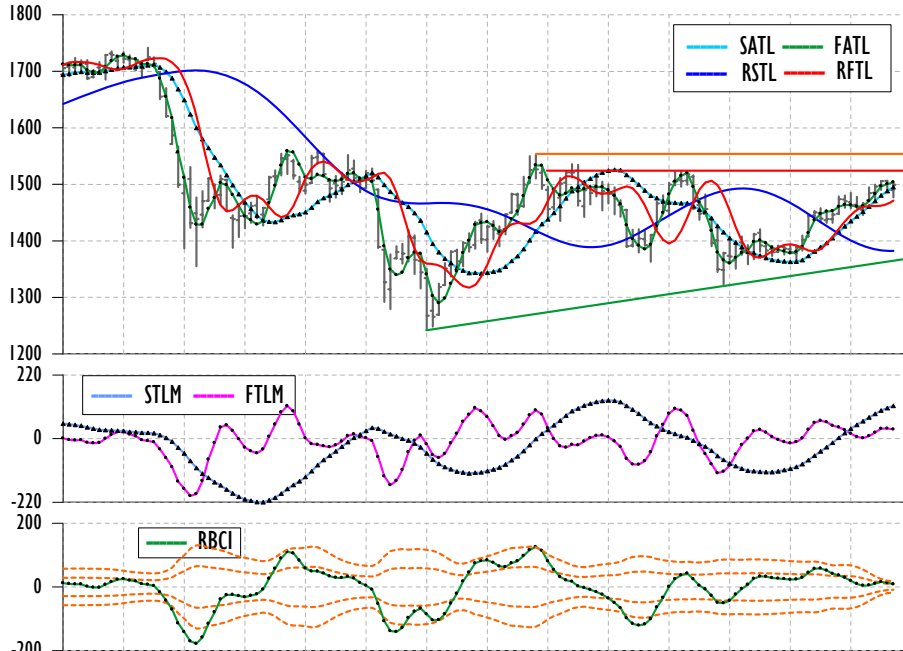
## Индекс ММВБ: приближается сильное движение

**Комментарий:** Среднесрочный тренд в индексе по-прежнему остаётся повышательным: медленная адаптивная линия тренда SATL растёт выше линии динамической поддержки RSTL, а медленный момент STLM продолжает расти на положительной территории, формально указывая на ускорение тенденции к повышению.

В то же время составной волновой цикл RBCI консолидируется вблизи нулевого уровня на фоне сильно сужающейся собственной волатильности.

Мы ожидаем резкого «всплеска» волатильности цикла в ближайшее время. К сожалению, рост волатильности может происходить и при падении индекса.

**Индекс ММВБ, дневные индикаторы AT&CF-метода (см. приложение): характеристика среднесрочных трендов и циклов по состоянию на 23.01.2012 18:45**



Источник: Bloomberg, оценки Газпромбанка

**Рекомендации:** Мы рекомендуем временно находиться БЕЗ ПОЗИЦИИ на индекс ММВБ.



## Индекс РТС

Тикер	RTSI
Сопротивление 2	1567,00
Сопротивление 1	1525,00
Текущая цена	1523,14
Поддержка 1	1435,00
Поддержка 2	1400,00
Техническая цель	1440,00
Рекомендация	ПРОДАВАТЬ

## Индекс РТС: цикл – в сильно перекупленной области

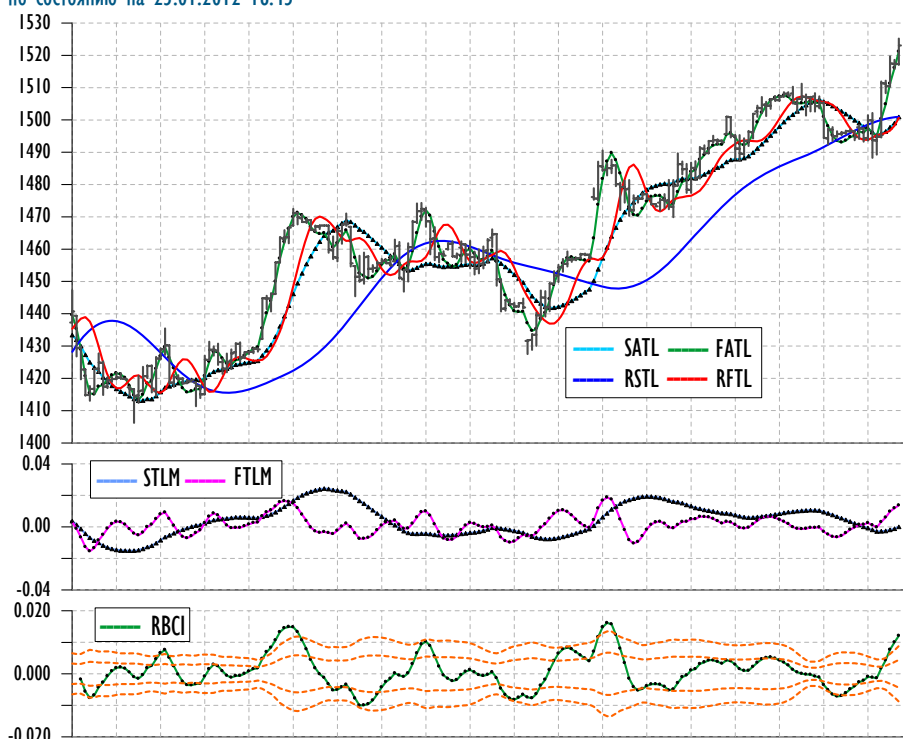
**Комментарий:** Краткосрочный тренд в индексе сдвигается вверх: медленная адаптивная линия тренда SATL пересекает *растущую* линию динамического сопротивления RSTL снизу вверх. В данной ситуации кроссинг этих линий не всегда является разворотом тренда вверх.

Опережающий индикатор STLM сформировал локальный минимум на слабо отрицательной территории, возобновил рост и сейчас достиг области положительных значений, что в данной ситуации – нейтральный знак.

В то же время составной волновой цикл RBCI пока находится в фазе роста в экстремально перекупленной области, что препятствует дальнейшему росту индекса.

На наш взгляд, текущая локальная перекупленность создаёт хорошую возможность для открытия коротких позиций по индексу РТС.

Индекс РТС, часовые индикаторы AT&CF-метода: характеристика краткосрочных трендов и циклов по состоянию на 23.01.2012 18:45



Источник: Bloomberg, оценки Газпромбанка

**Рекомендации:** Мы рекомендуем ПРОДАВАТЬ индекс РТС спекулятивно. Техническая цель – 1440 пунктов по шкале РТС.



## Газпром

Тикер	GAZP RX
Сопротивление 2	193,48 руб.
Сопротивление 1	190,24 руб.
Текущая цена	184,34 руб.
Поддержка 1	182,00 руб.
Поддержка 2	178,00 руб.
Техническая цель	Пересмотр
Рекомендация	БЕЗ ПОЗИЦИИ

## Газпром: краткосрочный тренд стал понижательным

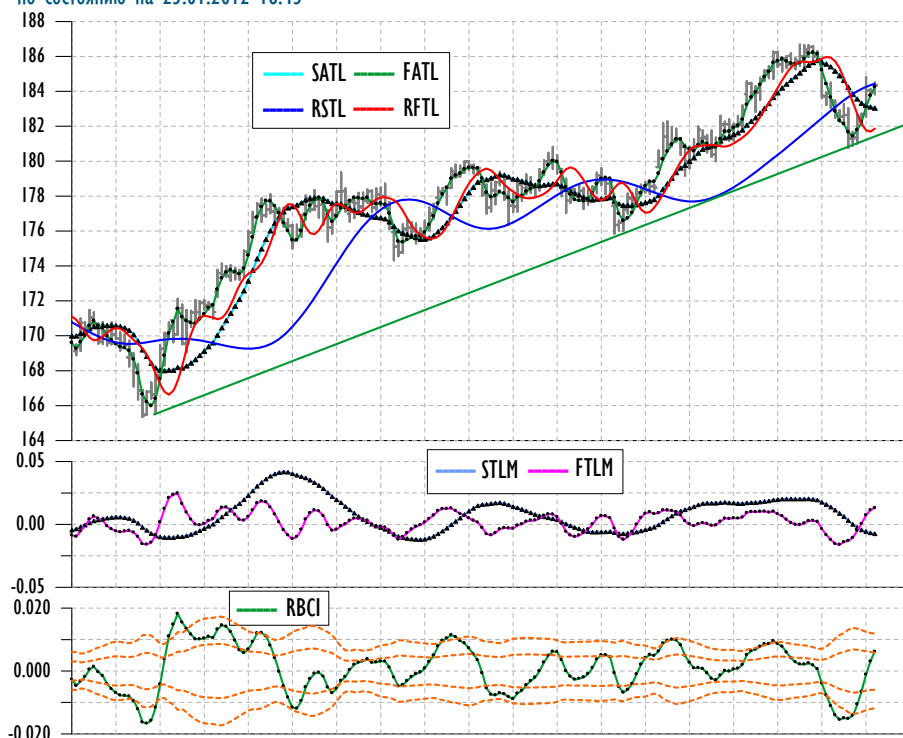
**Комментарий:** Краткосрочный тренд в акциях Газпрома стал понижательным: медленная адаптивная линия тренда SATL падает ниже медленной опорной линии тренда RSTL.

Индикатор медленного момента тренда STLM падает на отрицательной территории, что указывает на ускорение нового краткосрочного «медвежьего» тренда.

В то же время составной волновой цикл RBCI сформировал свою новую «впадину» в сильно перепроданной области, возобновил рост и достиг перекупленной области, что препятствует дальнейшему отскоку котировок акций Газпрома.

Мы полагаем, что падение курсовой стоимости бумаги скоро возобновится, и цена акции будет тестировать показанную на рисунке восходящую линию тренда.

Газпром, часовые индикаторы AT&CF-метода: характеристика краткосрочных трендов и циклов по состоянию на 23.01.2012 18:45



Источник: Bloomberg, оценки Газпромбанка

**Рекомендации:** Мы рекомендуем временно находиться БЕЗ ПОЗИЦИИ в акциях Газпрома.



## Лукойл

Тикер	LKOH RX
Сопrotивление 2	1900,00 руб.
Сопrotивление 1	1827,00 руб.
Текущая цена	1815,40 руб.
Поддержка 1	1762,00 руб.
Поддержка 2	1700,00 руб.
Техническая цель	1750,00 руб.
Рекомендация	ПРОДАВАТЬ

### Лукойл: цикл формирует «гребень» на фоне нейтрального тренда

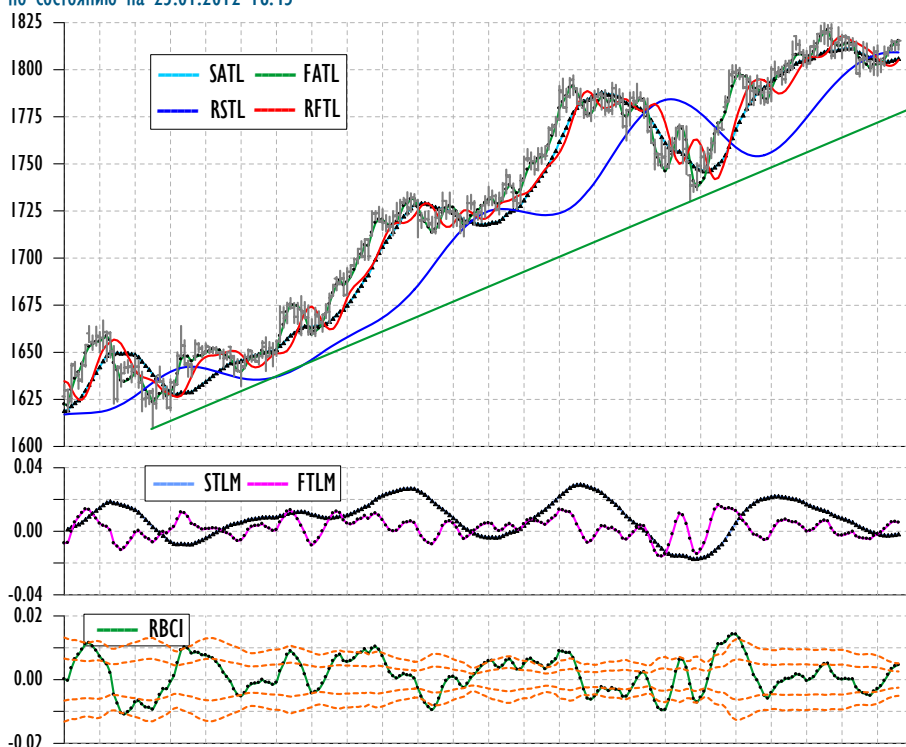
**Комментарий:** Краткосрочный тренд на рынке акций Лукойла стал нейтральным к повышению: медленная адаптивная линия тренда SATL немного сдвигается вверх ниже линии динамического сопротивления RSTL. Сама опорная линия тренда RSTL миновала свой максимум и сейчас падает.

Опережающий индикатор STLM консолидируется в области отрицательных значений вблизи нулевой отметки, что говорит о фазе консолидации в развитии новой краткосрочной понижательной тенденции.

В то же время составной волновой цикл RBCI формирует свой новый «гребень» в умеренно перекупленной области и готов возобновить снижение, что негативно.

Мы полагаем, что показанная на рисунке комбинация технических индикаторов – это хороший сигнал на открытие коротких позиций в акциях Лукойла.

Лукойл, часовые индикаторы AT&CF-метода: характеристика краткосрочных трендов и циклов по состоянию на 23.01.2012 18:45



Источник: Bloomberg, оценки Газпромбанка

**Рекомендации:** Мы рекомендуем ПРОДАВАТЬ акции Лукойла спекулятивно. Техническая цель – 1750 руб. за бумагу.



## Норильский никель

Тикер	GMKN RX
Сопротивление 2	5900,00 руб.
Сопротивление 1	5620,00 руб.
Текущая цена	5559,00 руб.
Поддержка 1	5000,00 руб.
Поддержка 2	4560,00 руб.
Техническая цель	Пересмотр
Рекомендация	БЕЗ ПОЗИЦИИ

### Норильский никель: краткосрочный тренд – нейтральный к повышению

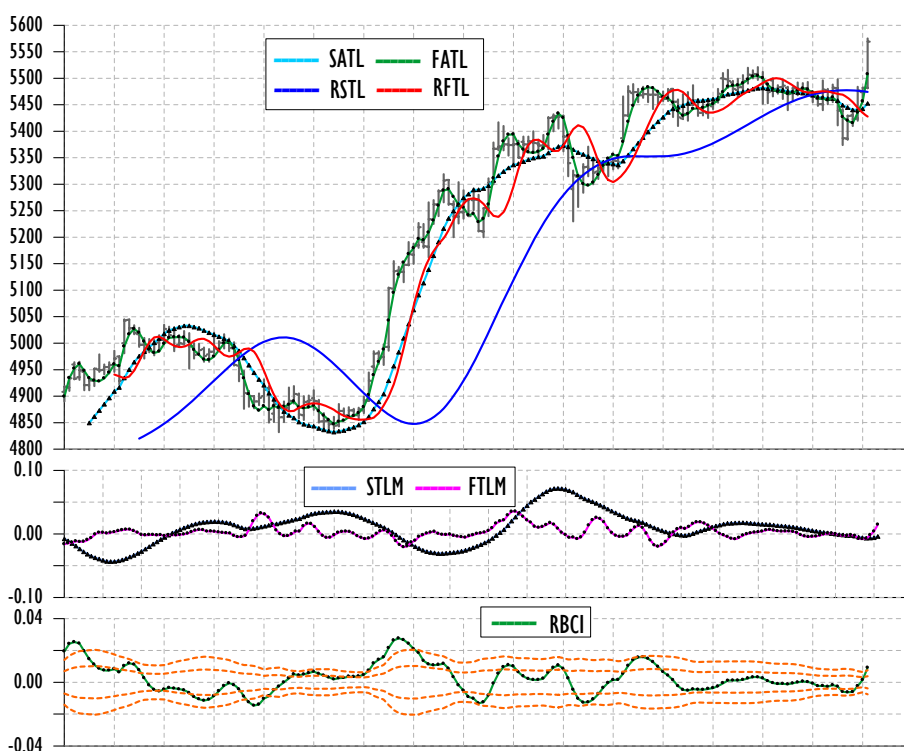
**Комментарий:** Краткосрочный тренд в акциях ГМК «Норильский никель» можно рассматривать как нейтральный к повышению: медленная адаптивная линия тренда SATL сдвигается вверх под опорной линией тренда RSTL.

В то же время линия медленного момента STLM консолидируется вблизи нулевого уровня, что не даёт оснований говорить о присутствии какой-либо сильной тенденции.

Составной волновой цикл RBCI растёт в экстремально перепроданной области, что препятствует дальнейшему росту котировок бумаги.

Мы полагаем, что котировки ценной бумаги скоро возобновят снижение вместе с рынком. На наш взгляд, вчерашний рост был обусловлен либо закрытием «шортов» по стопам, либо какими-то нерыночными покупками.

**ГМК «Норильский никель», часовые индикаторы AT&CF-метода: характеристика краткосрочных трендов и циклов по состоянию на 23.01.2012 18:45**



Источник: Bloomberg, оценки Газпромбанка

**Рекомендации:** Мы рекомендуем временно находиться БЕЗ ПОЗИЦИИ в акциях ГМК «Норильский никель».

**Сбербанк: краткосрочный тренд завершил разворот вниз****Сбербанк**

Тикер	SBER RX
Сопrotивление 2	91,50 руб.
Сопrotивление 1	89,86 руб.
Текущая цена	85,02 руб.
Поддержка 1	84,00 руб.
Поддержка 2	82,25 руб.
Техническая цель	Пересмотр
Рекомендация	ЗАКРЫВАТЬ «ЛОНГИ»

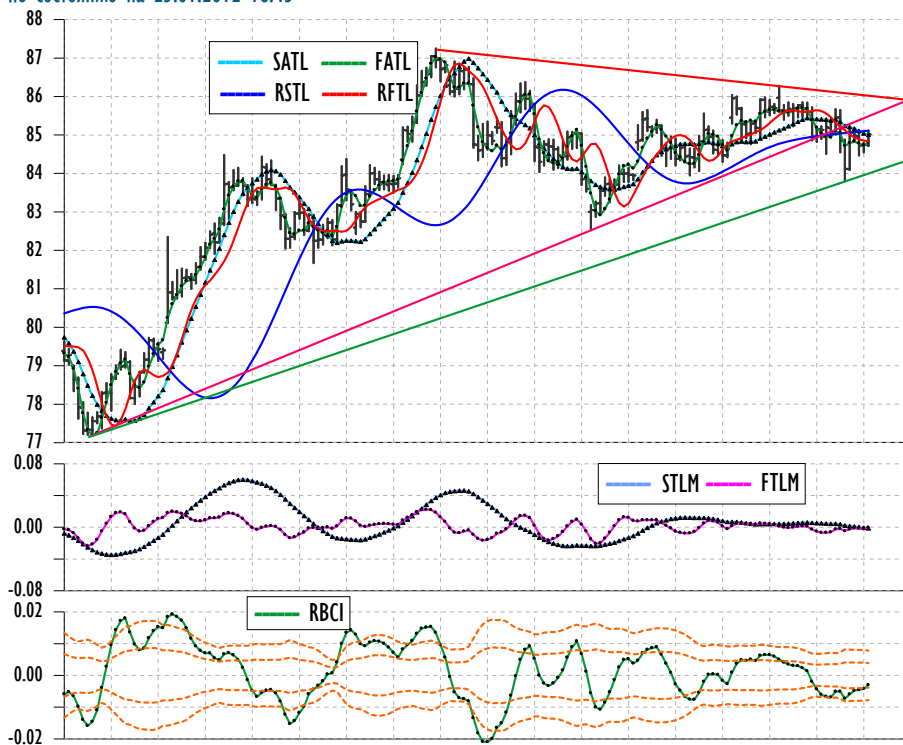
**Комментарий:** Как показано на рисунке, краткосрочный тренд на рынке акций Сбербанка завершил разворот вниз: медленная адаптивная линия тренда SATL снижается под линией динамического сопротивления RSTL, которая пока медленно растёт.

Опережающий индикатор STLM консолидируется немного ниже нулевого уровня, что указывает на слабость новой краткосрочной понижательной тенденции на рынке акций Сбербанка.

В то же время составной волновой цикл RBCI сформировал свою вторую «впадину» и сейчас медленно растёт на отрицательной территории, что пока удерживает котировки Сбербанка от падения.

Мы полагаем, что в ближайшее время новый краткосрочный «медвежий» тренд может ускориться вниз, а цена бумаги будет тестировать восходящую линию тренда на рисунке.

**Сбербанк, часовые индикаторы AT&CF-метода: характеристика краткосрочных трендов и циклов по состоянию на 23.01.2012 18:45**



Источник: Bloomberg, оценки Газпромбанка

**Рекомендации:** Мы рекомендуем ЗАКРЫВАТЬ «ЛОНГИ» в акциях Сбербанка.



## Приложение: базовый набор индикаторов AT&CF-метода

На всех приведённых выше иллюстрациях использовались следующие технические индикаторы:

- ▶ **FATL (Fast Adaptive Trend Line)** – «быстрая» адаптивная линия тренда, значения которой вычисляются с использованием цифрового фильтра низкой частоты ФНЧ-1 с периодом отсечки 10 баров.
- ▶ **SATL (Slow Adaptive Trend Line)** – «медленная» адаптивная линия тренда, значения которой вычисляются с использованием цифрового фильтра низкой частоты ФНЧ-2 с периодом отсечки 42 бара.
- ▶ **RFTL (Reference Fast Trend Line)** – эталонная или опорная «быстрая» линия тренда является откликом цифрового фильтра ФНЧ-1 на дискретный входной ряд, на выходе которого поставлена линия задержки, равная 5 барам. Из-за своей схожести с простой скользящей средней, иногда мы будем называть ее «быстрой» адаптивной скользящей средней (АМА).
- ▶ **RSTL (Reference Slow Trend Line)** – эталонная или опорная «медленная» линия тренда откликом цифрового фильтра ФНЧ-2 на дискретный входной ряд, на выходе которого поставлена линия задержки, равная 21 бару. Иногда мы будем называть ее «медленной» адаптивной скользящей средней (АМА).
- ▶ **FTLM (Fast Trend Line Momentum)** – «быстрый» опережающий индикатор, который показывает темп изменения «быстрой» линии тренда FATL. Индикатор FTLM = FATL - RFTL.
- ▶ **STLM (Slow Trend Line Momentum)** – основной «медленный» опережающий индикатор, который показывает темп изменения «медленной» линии тренда SATL. Индикатор STLM = SATL - RSTL.
- ▶ **RBCI (Range-Bound Channel Index)** – ограниченный по полосе индекс канала, который вычисляется с помощью цифрового полосового фильтра ПФ с периодами отсечки 10 и 42 бара. Индикатор RBCI = FATL - SATL. Иногда мы будем называть его просто составным волновым циклом (Composite Wave Cycle, CWC), по той причине, что по своей физической сути он является простой суммой рыночных циклов в заданном диапазоне периодов. Волатильность циклов оценивается с помощью уровня  $\sigma$  («сигма»), представляющего собой среднее значение пульсирующей амплитуды цикла на интервале 21 бар. Обычно на всех наших графиках мы наносим четыре уровня волатильности:  $-2\sigma$ ,  $-\sigma$ ,  $+\sigma$  и  $+2\sigma$ .
- ▶ Для более детального ознакомления с методом достаточно в любом браузере в разделе «Поиск» ввести ключевое слово «AT&CF».



## Газпромбанк

117420, г. Москва, ул. Наметкина, 16, стр. 1  
(Офис: ул. Новочеремушкинская, 63)

### Департамент анализа рыночной конъюнктуры

Андрей Богданов

Вице-президент — Начальник департамента

+7 (495) 988 23 44

Andrei.Bogdanov@gazprombank.ru

Управление анализа фондового рынка

#### Стратегия на фондовом рынке

Андрей Богданов

Анна Богдюкевич

+7 (495) 983 18 00, доб. 54085

#### Металлургия

Наталья Шевелева

+7 (495) 983 18 00, доб. 21448

Сергей Канин

+7 (495) 988 24 06

#### Химическая промышленность

Алексей Астапов

+7 (495) 428 49 33

#### Технический анализ рынков и акций

Владимир Кравчук, к. ф.-м. н

+7 (495) 983 18 00, доб. 21479

#### Банковский сектор

Андрей Кляпко

+7 (495) 983 18 00, доб. 21401

#### Макроэкономика

Анна Богдюкевич

+7 (495) 983 18 00, доб. 54085

#### Транспорт и машиностроение

Алексей Астапов

+7 (495) 428 49 33

#### Нефть и газ

Иван Хромушин

+7 (495) 980 43 89

Александр Назаров

+7 (495) 980 43 81

#### Электроэнергетика

Дмитрий Котляров

+7 (495) 913 78 26

#### Телекоммуникации и медиа

Андрей Богданов

+7 (495) 988 23 44

Анна Курбатова

+7 (495) 913 78 85

#### Управление анализа инструментов с фиксированной доходностью

Алексей Дёмкин, CFA

Начальник управления

+7 (495) 980 43 10

Alexey.Demkin@gazprombank.ru

#### Стратегия

Алексей Михайлов

+7 (495) 983 18 00, доб. 29014

#### Кредитный анализ

Яков Яковлев

+7 (495) 988 24 92

Юрий Тулинов

+7 (495) 983 18 00, доб. 21417

#### Редакторская группа

Михаил Сиделёв

+7 (495) 983 18 00, доб. 54084

Татьяна Андриевская

+7 (495) 287 62 78

### Департамент рынков фондового капитала

Константин Шапшаров

Начальник департамента

+7 (495) 983 18 11

Konstantin.Shapsharov@gazprombank.ru

### Департамент инструментов долгового рынка

Павел Исаев

Начальник департамента

+7 (495) 980 41 34

Pavel.Isaev@gazprombank.ru

#### Управление торговли и продаж инструментов фондового рынка

##### Продажи

Мария Братчикова

+7 (495) 988 24 03

Артем Спасский

+7 (495) 989 91 20

Светлана Голодикина

+7 (495) 988 23 75

##### Трейдинг

Александр Питалефф

+7 (495) 988 24 10

Денис Войничонис

+7 (495) 983 74 19

Антон Жуков

+7 (495) 988 24 11

#### Управление рынков заемного капитала

Игорь Ешков

Начальник управления

+7 (495) 913 74 44

#### Управление торговли и продаж долговых инструментов

Андрей Миронов

Начальник управления

+7 (495) 428 23 66

#### Управление рынков фондового капитала

Алексей Семенов, CFA

Начальник управления

+7 (495) 989 91 34

#### Продажи

Илья Ремизов

+7 (495) 983 18 80

Дмитрий Кузнецов

+7 (495) 428 49 80

Вера Ярышкина

+7 (495) 980 41 82

Себастьян де Принсак

+7 (495) 989 91 28

Роберто Пещименти

+7 (495) 989 91 27

#### Трейдинг

Елена Капица

+7 (495) 988 23 73

Дмитрий Рябчук

+7 (495) 719 17 74

### Управление электронной торговли

Максим Малетин

Начальник управления

+7 (495) 983 18 59

broker@gazprombank.ru

#### Продажи

Александр Лежнин

+7 (495) 988 23 74

Анна Нифанова

+7 (495) 983 18 00, доб. 21455

Дмитрий Лапин

+7 (495) 428 50 74

Александр Погодин

+7 (495) 989 91 35

#### Трейдинг +7 (800) 200 70 88

Денис Филиппов

+7 (495) 428 49 64

Дамир Терентьев

+7 (495) 983 18 89

Тимур Зубайраев, CFA

+7 (495) 913 78 57

Владимир Красов

+7 (495) 719 19 20

Copyright © 2003 — 2011. «Газпромбанк» (Открытое акционерное общество). Все права защищены

Данный отчет подготовлен аналитиками «Газпромбанка» (Открытого акционерного общества) (далее — ГПБ (ОАО)) на основе публичных источников, заслуживающих, на наш взгляд, доверия, однако проверка представленных в этих источниках данных нами не проводилась. За исключением информации, касающейся непосредственно ГПБ (ОАО), последний не несет ответственности за точность и полноту информации, содержащейся в отчете. Представленные в отчете мнения и суждения отражают только личную точку зрения аналитиков относительно описываемых событий и анализируемых ситуаций. Они не обязательно отражают мнение ГПБ (ОАО) и могут изменяться без предупреждения, в том числе в связи с появлением новых корпоративных и рыночных данных. ГПБ (ОАО) не обязан обновлять, изменять или дополнять данный отчет или уведомлять кого-либо об этом. Финансовые инструменты, упоминаемые в данном отчете, могут быть не подходящими инструментами инвестирования для определенных инвесторов. Отчет не может являться единственным основанием для принятия инвестиционных решений. Инвесторы должны принимать инвестиционные решения самостоятельно, привлекая для этих целей собственных независимых консультантов, если сочтут это необходимым, и руководствоваться интересами и задачами. Авторы не берут на себя ответственность за действия, предпринятые на основе изложенной в этом отчете информации.

Информация, содержащаяся в данном отчете или приложениях к нему, не является предложением об оказании услуг, не может рассматриваться как оферта, приглашение делать коммерческие предложения или реклама, если иное прямо не указано в настоящем отчете или приложениях к нему.